

**IMPORTANTE:** Antes de utilizar este producto, lea estas instrucciones y las instrucciones de seguridad incluidas en el *Manual del usuario* en línea.

**Nota:** Esta impresora está diseñada para ser utilizada solamente con bolsas de tinta Epson®, no con tinta de terceros. Para obtener información importante sobre la tinta, visite la página <http://latin.epson.com/tintaepson> o vea la caja de la impresora.

**Instrucciones importantes de seguridad:** Cuando utilice equipo telefónico, siempre debe seguir las precauciones de seguridad generales para reducir el riesgo de incendios, descargas eléctricas y lesiones personales, incluyendo lo siguiente:

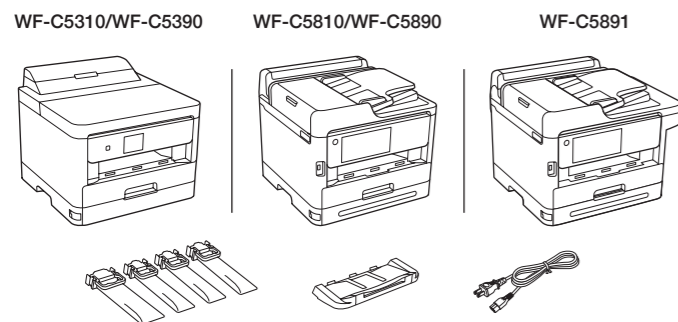
- No utilice el producto Epson cerca de agua.
- Siempre mantenga esta guía a la mano.
- Evite usar teléfonos durante tormentas eléctricas. Puede haber un riesgo remoto de que los rayos produzcan una descarga eléctrica.
- No utilice un teléfono para informar sobre una fuga de gas en las inmediaciones de la fuga.

**Precaución:** Para reducir el riesgo de incendios, solo utilice líneas de telecomunicación de calibre No. 26 AWG o más gruesas.

Las ilustraciones muestran la impresora WF-C5890, pero los pasos son los mismos para todos los modelos, a menos que se indique lo contrario.

**Nota:** No todos los productos están disponibles en todas las regiones.

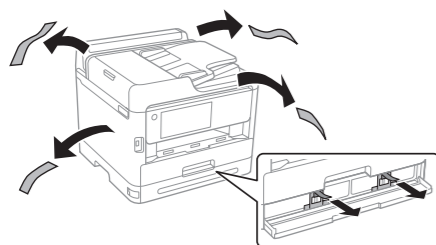
## 1 Desembale el producto



**Advertencia:** El producto es pesado y se requieren dos personas para levantar y moverlo.

**Nota:** Si compró una bandeja de papel opcional, consulte el *Manual del usuario* en línea para obtener instrucciones de instalación.

- 1 Retire todo el material de protección del producto.

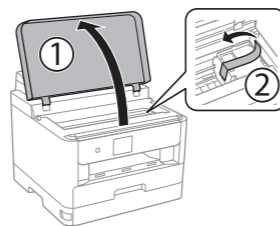


**EPSON®**

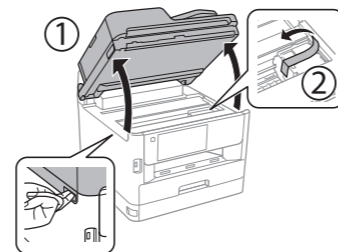
**Nota:** Guarde las dos piezas protectoras que se muestran en la ilustración anterior después de retirarlas del interior del producto. Las necesitará después si va a transportar el producto. Consulte el *Manual del usuario* en línea para obtener instrucciones de transporte.

- 2 Levante la tapa de la impresora (WF-C5310/WF-C5390) o la unidad del escáner (WF-C5810/WF-C5890/WF-C5891) y retire todo el material de protección del interior del producto, luego baje la tapa de la impresora o la unidad del escáner.

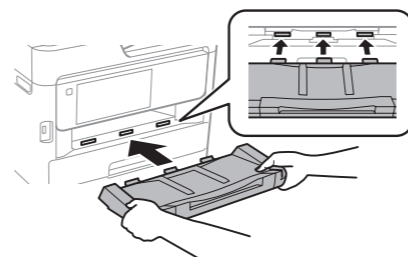
WF-C5310/WF-C5390



WF-C5810/WF-C5890/WF-C5891



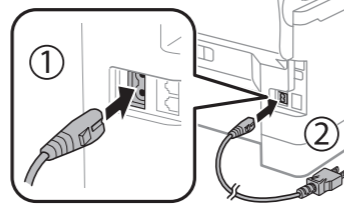
- 3 Instale la bandeja de salida con cuidado.



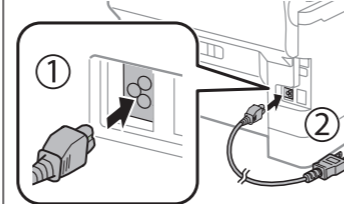
## 2 Encienda y configure el producto

- 1 Conecte el cable de alimentación a la parte posterior del producto y a una toma de corriente.

WF-C5310/WF-C5390

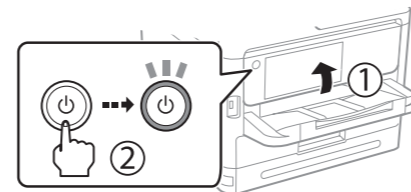


WF-C5810/WF-C5890/WF-C5891



**Precaución:** No conecte el producto a la computadora todavía.

- 2 Levante el panel de control y encienda el producto.



**Nota:** Si aparece un código de error, apague el producto y revise que no haya quedado algún material de protección dentro del producto.

- 3 **WF-C5310/WF-C5390:** Seleccione su idioma, fecha y hora utilizando los botones de flecha y el botón OK.

**WF-C5810/WF-C5890/WF-C5891:** Seleccione su idioma, país, fecha y hora en la pantalla LCD.

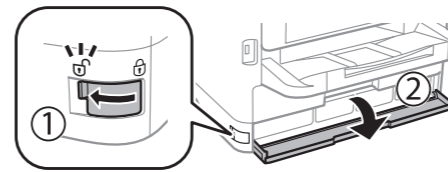
**Nota:** Puede cambiar estos ajustes después utilizando el panel de control del producto. Para obtener más información, consulte el *Manual del usuario* en línea.

## 3 Instale las unidades de suministro de tinta (bolsas de tinta)

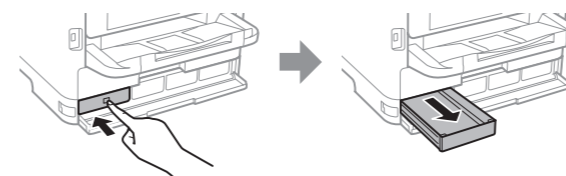
**Precaución:** Mantenga las bolsas de tinta fuera del alcance de los niños y no ingiera la tinta.

**Nota:** Las bolsas de tinta iniciales incluidas están diseñadas para una configuración segura de la impresora y no se pueden utilizar como bolsas de repuesto o para la reventa. Después de configurar la impresora, el resto de la tinta está disponible para imprimir.

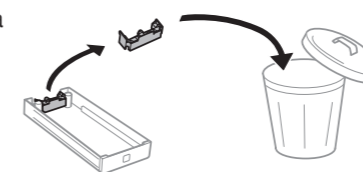
- 1 Desbloquee y abra la tapa del compartimiento de las bolsas de tinta.



- 2 Empuje una de las bandejas para liberarla, luego sáquela.



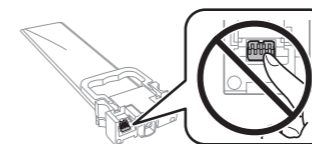
- 3 Retire la pieza protectora de la bandeja y tírela a la basura.



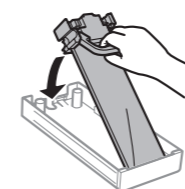
- 4 Agite la bolsa de tinta que va a instalar 10 veces, luego sáquela de su envoltorio.



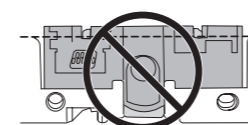
**Nota:** No toque el chip verde de la bolsa de tinta.



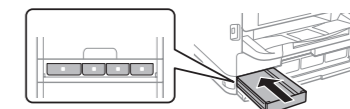
- 5 Coloque la bolsa de tinta en la bandeja.



**Nota:** Asegure que la bolsa de tinta esté bien colocada y nivelada con la parte superior de la bandeja.

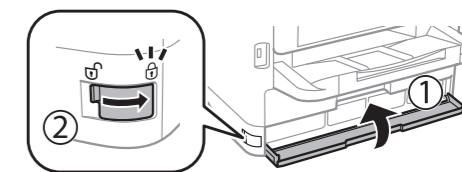


- 6 Introduzca la bandeja en la impresora. Repita los pasos 2 a 6 para las otras bolsas de tinta.



**Nota:** Las bolsas de tinta están diseñadas exclusivamente para la ranura del color correspondiente. Si la bandeja no entra en la ranura por completo, no la inserte por la fuerza. Compruebe que la bolsa de tinta esté colocada en la ranura correcta para su color.

- 7 Cierre la tapa del compartimiento de las bolsas de tinta y deslice el seguro para bloquearla.



- 8 **WF-C5310/WF-C5390:** Seleccione **Instalado** utilizando los botones de flecha y pulse el botón **OK** para comenzar a cargar la tinta.

**WF-C5810/WF-C5890/WF-C5891:** Seleccione **Aceptar** en la pantalla LCD para comenzar a cargar la tinta.

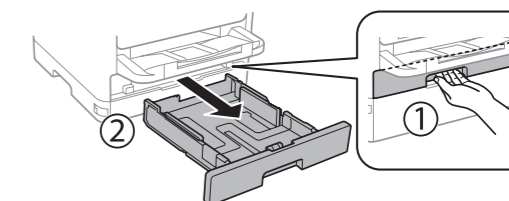
La carga tarda aproximadamente 9 minutos. Aparece un mensaje cuando la carga de la tinta termina.

**Precaución:** No desconecte o apague el producto, levante la tapa de la impresora o la unidad del escáner o abra la tapa del compartimiento de las bolsas de tinta mientras el producto esté cargando tinta o gastará tinta.

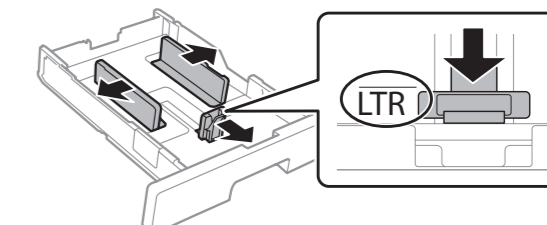
## 4 Cargue papel

Consulte el *Manual del usuario* en línea para obtener información sobre la capacidad de carga, los tipos y tamaños de papel disponibles, cómo cargar sobres y cómo usar la ranura de alimentación de papel posterior o el alimentador automático de documentos (WF-C5810/WF-C5890/WF-C5891).

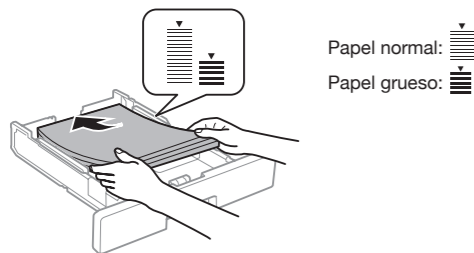
- 1 Compruebe que el producto haya terminado de cargar la tinta, luego retire la bandeja de papel.



- 2 Deslice las guías laterales completamente hacia las orillas y ajuste la guía frontal al tamaño del papel que va a utilizar.

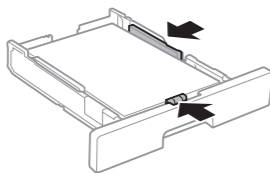


- 3** Introduzca el papel con la cara satinada o imprimible hacia abajo.

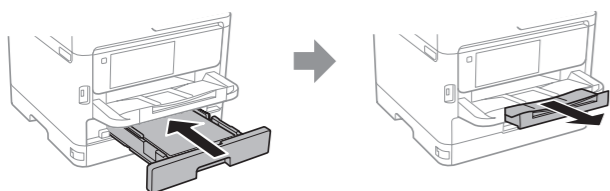


**Nota:** Asegure que el papel esté por debajo de la marca de flecha correspondiente al tipo de papel que cargó y colocado contra la guía frontal de la bandeja.

- 4** Deslice las guías laterales contra el papel, sin apretarlo demasiado.



- 5** Introduzca la bandeja en la impresora, manteniéndola nivelada, luego extienda la bandeja de salida.



- 6** Seleccione los ajustes de papel en el panel de control del producto.

- 7** Siga las instrucciones en la pantalla LCD para ajustar la calidad de impresión.

## 5 Conecte la línea de fax (WF-C5810/WF-C5890/WF-C5891)

- Conecte un cable telefónico a una toma de teléfono y al puerto **LINE** del producto. Consulte el *Manual del usuario* en línea para obtener más información.
- Si se le indica, seleccione **Continuar** en la pantalla LCD para configurar el fax o seleccione **Cerrar** para configurarlo después.

## 6 Instale el software

### Nota:

- Se requiere una conexión a Internet para obtener el software del producto.
- Para imprimir desde un Chromebook™, visite la página <http://latin.epson.com/soporte/chromebookprint> para obtener instrucciones.

**Aviso de actualizaciones de firmware:** La impresora está diseñada para funcionar solamente con bolsas de tinta Epson originales. Otras marcas de bolsas de tinta y suministros de tinta no son compatibles y, aunque digan que sí lo son, es posible que no funcionen correctamente o en absoluto. Epson periódicamente proporciona actualizaciones de firmware para abordar cuestiones de seguridad, rendimiento y correcciones de errores menores, y para asegurar que la impresora funcione como fue diseñada. Estas actualizaciones pueden afectar la funcionalidad de la tinta de terceros. Es posible que después de realizar una actualización de firmware, las bolsas de tinta que no son de la marca Epson o las bolsas de tinta Epson que han sido alteradas dejen de funcionar.

### Paquete de software estándar

- Asegúrese de que el producto **NO ESTÉ CONECTADO** a la computadora.

**Windows®:** Si aparece la pantalla Nuevo hardware encontrado, haga clic en **Cancelar** y desconecte el cable USB.

- Descargue y ejecute el paquete de software del producto. Para obtener el software más reciente, visite la página <http://latin.epson.com/soporte> y busque su producto.

- Siga las instrucciones que aparecen en la pantalla de la computadora para ejecutar el programa de instalación.

- Cuando vea la pantalla Seleccione el tipo de conexión, seleccione una de las siguientes opciones y siga las instrucciones que aparecen en pantalla:

- **Conexión inalámbrica**

En la mayoría de los casos, el instalador del software automáticamente intenta configurar la conexión inalámbrica. Si la configuración falla, es posible que tenga que ingresar el nombre (SSID) y la contraseña de red.

- **Conexión USB directa**

Tenga un cable USB a la mano (no incluido).

- **Conexión alámbrica**

Tenga un cable Ethernet a la mano (no incluido).

### Driver PCL o PostScript (WF-C5390/WF-C5890/WF-C5891)

Descargue el software de la página de soporte de su producto y consulte el *Manual del usuario* en línea para obtener instrucciones.

## Impresión desde dispositivos móviles y por comando de voz

- Imprima directamente desde su dispositivo Android™\*. Simplemente conecte su impresora y dispositivo a la misma red y toque el icono de menú para seleccionar la opción de impresión.
- Convierta su dispositivo móvil en un centro de control de impresión y escaneo\*\* que es intuitivo y fácil de usar con Epson Smart Panel®. Descargue la aplicación de la tienda de aplicaciones de su dispositivo móvil.
- Imprima de forma remota con Epson Connect™. Consulte el *Manual del usuario* en línea para obtener instrucciones o aprenda más en <http://latin.epson.com/connect>.

\* Puede requerir la aplicación Epson Print Enabler o Mopria™ Print Service de Google Play™.

\*\* La función de escaneo solo está disponible en las impresoras WF-C5810/WF-C5890/WF-C5891.

## ¿Problemas?

### La configuración de red falló.

- Imprima un informe de la conexión de red para identificar problemas de red y soluciones. Consulte el *Manual del usuario* en línea para obtener instrucciones.
- Seleccione el nombre de red (SSID) correcto.
- Reinicie el router (apáguelo y vuélvalo a encender), luego intente reconectar la impresora.
- La impresora solo se puede conectar a una red compatible con conexiones de 2,4 GHz. Si el router ofrece conexiones de 2,4 GHz y de 5 GHz, asegure que la conexión de 2,4 GHz esté habilitada.
- Si aparece un mensaje de alerta de firewall, haga clic en **Desbloquear** o en **Permitir** para que continúe la configuración.
- Si su red tiene habilitada una utilidad de seguridad, asegúrese de ingresar la contraseña de red (clave WEP o contraseña WPA) correctamente, respetando minúsculas y mayúsculas.

### Aparecen líneas o colores incorrectos en las impresiones.

Ejecute una prueba de los inyectores para ver si aparecen espacios en la impresión. Luego, limpie el cabezal de impresión, si es necesario. Consulte el *Manual del usuario* en línea para obtener más información.

### La pantalla del producto está oscura.

Compruebe que el producto esté encendido y toque la pantalla (WF-C5810/WF-C5890/WF-C5891) o pulse cualquier botón para activarlo.

### Mi producto no es detectado durante la configuración después de conectarlo con un cable USB.

Compruebe que el producto esté encendido y que el cable USB esté conectado firmemente.

## ¿Preguntas?

### Manual del usuario

**Windows:** Haga clic en el icono situado en el escritorio de su computadora o en la pantalla Aplicaciones para acceder al *Manual del usuario* en línea.

**Mac:** Haga clic en el icono en la carpeta Aplicaciones/Epson Software/Manual para acceder al *Manual del usuario* en línea.

Si no tiene un icono del Manual del usuario, visite la página web de Epson, tal como se describe en la sección "Soporte técnico".

### Soporte técnico

Visite la página <http://latin.epson.com/soporte> y busque su producto para descargar drivers, ver manuales, obtener respuestas a preguntas frecuentes o contactar a Epson.

También puede hablar con un técnico de soporte llamando a uno de los siguientes números de teléfono:

<b>Argentina</b>	0800-288-37766	<b>México</b>	800-087-1080
<b>Bolivia*</b>	800-100-116	<b>Cd. de México</b>	(52 55) 1323-2052
<b>Chile</b>	(56 2) 2484-3400	<b>Nicaragua*</b>	00-1-800-226-0368
<b>Colombia</b>	018000-915235	<b>Panamá*</b>	00-800-052-1376
<b>Bogotá</b>	601 602-4751	<b>Paraguay</b>	009-800-521-0019
<b>Costa Rica</b>	800-377-6627	<b>Perú</b>	0800-10126
<b>Ecuador*</b>	1-800-000-044	<b>Lima</b>	(51 1) 418-0210
<b>El Salvador*</b>	800-6570	<b>República Dominicana*</b>	1-888-760-0068
<b>Guatemala*</b>	1-800-835-0358	<b>Uruguay</b>	00040-5210067

\* Para llamar desde teléfonos móviles a estos números gratuitos, póngase en contacto con su operador telefónico local.

Si su país no aparece en la lista anterior, comuníquese con la oficina de ventas de Epson más cercana. Pueden aplicar tarifas de larga distancia o interurbanas.

## ¿Necesita tinta y papel?

Para garantizar excelentes resultados, utilice papel normal y papeles especiales de Epson, diseñados específicamente para uso con impresoras Epson. Puede adquirirlos de un distribuidor de productos Epson autorizado. Para encontrar el más cercano, visite la página <http://latin.epson.com> o comuníquese con Epson, tal como se describe en la sección "¿Preguntas?" de este póster.



DESIGNED *for* EXCELLENCE™

Epson printers, ink and specialty papers.

### Bolsas de tinta de repuesto de la WF-C5310/WF-C5390/WF-C5810/WF-C5890/WF-C5891

Color	Capacidad estándar	Alta capacidad
Negro	T11A120-AL	T11B120-AL
Cian	T11A220-AL	
Magenta	T11A320-AL	
Amarillo	T11A420-AL	

DURABrite Ultra INK

EPSON, DURABrite y Epson Smart Panel son marcas registradas y Epson Connect es una marca comercial de Seiko Epson Corporation.

Designed for Excellence es una marca comercial de Epson America, Inc.

Mac es una marca comercial de Apple Inc., registrada en EE. UU. y en otros países.

La marca denominativa de Mopria es una marca comercial registrada y/o no registrada de Mopria Alliance, Inc. en EE. UU. y en otros países. El uso no autorizado está estrictamente prohibido.

Android, Chromebook y Google Play son marcas comerciales de Google LLC.

Windows es una marca comercial del grupo de compañías de Microsoft.

Aviso general: El resto de los productos que se mencionan en esta publicación aparecen únicamente con fines de identificación y pueden ser marcas comerciales de sus respectivos propietarios. Epson renuncia a cualquier derecho sobre dichas marcas.

La información contenida en la presente está sujeta a cambios sin previo aviso.

© 2025 Epson America, Inc., 3/25  
Impreso en XXXXXX

CPD-62462R2